

森づくりの学びを支える / 修学支援制度

給付金制度

北森カレッジでは、林業・木材産業分野への就業に向け、在学期間中、最大で142万円/年(最長2年)を給付金として支給する制度を活用しています。林業分野への就業は、「緑の青年就業準備給付金」(国の制度)を、道内の木材産業分野への就業は、「修学環境整備給付金」(道の制度)をご利用いただけます。

※支給要件・返還規定があります。
※本制度については、変更となる場合があります。

給付金以外にも様々な支援制度があります！

林業・木材産業関連団体からの支援

道内の林業・木材産業関連団体が設立した協議会から、実習時の宿泊代などへの助成を受けることができます。

(独)日本学生支援機構の奨学金制度

北森カレッジは、学校教育法に基づく専修学校であることから、(独)日本学生支援機構の奨学金対象校です。

授業料等の減免

北森カレッジは、経済的理由等により授業料等の納付が困難な場合は、減免となる場合があります。

北森カレッジでの学びに専念できるよう各種支援制度を活用できます。各種制度の詳細については、北森カレッジまでお問い合わせください。

募集要項

○募集定員等

専門課程	林業・木材産業学科
募集定員	40名
修学期間	2年間
卒業時に付与される称号	専門士(農業専門課程(林業・木材産業))

○出願資格 高等学校等の卒業生又は同等以上の学力を有する者で、道内の林業・木材産業への就業を希望する者

詳しくは「生徒募集要項」でご確認ください。

○学費等

入学検定料	4,220円*	入 学 料	10,810円*
授 業 料	年間16万3,200円*		
そ の 他	資格取得、防護服等被服、傷害保険等で85万円程度 この他に教材、実習旅費等の実費が必要		

入学試験については、北の森づくり専門学院ホームページの「生徒募集要項」でご確認ください。

※金額は変更する場合があります。

アクセス



○バスをご利用の方 旭川駅前バスタッチのりば⑨より美瑛・白金線に乗り、「西神楽10号」下車(徒歩約3分)

○JRをご利用の方 JR富良野線「西瑞穂駅」下車(徒歩約8分)

○車をご利用の方 旭川鷹栖ICから約40分・旭川駅から約20分
旭川空港から約15分

○飛行機をご利用の方

東京・名古屋・大阪からの直行便があります

※名古屋・大阪からの直行便は時期により変動しますので、航空会社にご確認ください。



100年先の風景をつくろう。
KITAMORI COLLEGE

学 / 校 / 案 / 内



■入学・出願に関するお問い合わせは教務課まで

北海道立北の森づくり専門学院 〒078-8381 北海道旭川市西神楽1線10号
TEL.0166-75-6161(代表) / TEL.0166-75-6163(教務課) / FAX.0166-75-6160
https://kitamori-college.com/

北森カレッジは森林環境譲与税を活用して運営しています。

各種公式SNSはこちら！





卒業後は
即戦力!

16の資格が取得可能!

国家資格や各種専門資格の取得を目指すことができます。

- 車両系建設機械(整地等)運転[3以上]
- 刈払機取扱作業者
- 伐木等機械の運転の業務
- 伐木等の業務
- 簡易架線集材装置等の運転の業務
- 玉掛け
- 機械集材装置の運転の業務
- 不整地運搬車運転
- 走行集材機械の運転の業務
- 木育マスター
- 荷役運搬機械等によるはい作業従事者
- 上級救命講習
- フォークリフト運転業務
- [別途資格試験]
- 小型移動式クレーン運転
- 狩猟免許試験(わな猟)
- 林業技能検定(3級)



卒業後の 進路

就職率100%*

卒業生の多くが、林業・木材関連企業に就職しています。

- 植栽や下刈、伐採など [造林・造材関係企業]
- 地域の森を管理 [森林組合]
- 苗木などを生産 [種苗関係企業]
- 林道や治山ダムなどの施工 [森林土木関係企業]
- 製材工場など [木材加工関係企業]

進路の詳細はこちら

北森カレッジ 就職



※令和3~5年度実績



100年先の もり 風景を つくろう。



2021年
グッド
デザイン賞
受賞

木の魅力、 森を感じる 校舎で学ぶ

北海道の主要樹種であるトドマツやカラマツ、スギを使用/教室、実習室をガラス張りにした開放感ある空間づくり/新たな建築部材であるCLTやコアドライを適材適所に活用/木質バイオマスボイラーを導入し、エネルギーとして活用する様子を見える化



旭川

北森カレッジ



Educational Policy

教育方針

即戦力となる人材

就業後、すぐに現場で活かせる能力を身に付ける

企業等の中核を担う人材

将来必要となる能力を身に付ける

7つの能力

セブン・コンピテンシー

- 基本的な現場作業を安全かつ確に行う技術
- 森林・林業・木材産業に関する幅広い基礎知識
- 就業後に必要な資格とコミュニケーション能力や協調性
- 現場の統括管理や労働安全衛生などの指導能力
- 新たな技術による生産性向上など企業の経営マネジメント能力
- 林業、木材産業等の魅力を発信する能力
- 対話や情報分析を通じ地域の活性化などに貢献する能力

Point

3つの学びのポイント

POINT 1 技能

ゼロから始める森のスペシャリスト!
最大16の資格の取得をはじめとした段階的かつ体系的な教育プログラム。労働安全を重視した独自のチェーンソー技能養成プログラムや高性能林業機械シミュレーターを活用し、確かな技術を身に付け、ゼロから森のスペシャリストを目指せます。

POINT 2 人脈

共に学ぶ最高の仲間や林業人との出会い!
共に学ぶ仲間や、現場で働く林業人、学びをサポートする教員陣、大学等の研究者など、北森カレッジで過ごす2年間で多くの方々との出会いがあります。こうした広い人脈は、就業後も助け合える、力強い味方、財産となります。

POINT 3 地域

北森カレッジからスタートする森林ライフ!
全道各地をフィールドとする地域見学実習や、合同企業説明会、そして就業ビジョンを明確にするコープ教育などにより、自分に合った地域や企業、趣味や暮らしを見つけ、新たな森林ライフをスタートさせましょう。

オール北海道で生徒を支える教育体制

産業界、教育機関、研究機関、国、市町村など様々な関係者からのサポートにより、幅広い知識と確かな技術を習得できます。



Curriculum

カリキュラムの特徴

科/目/構/成/

1 森へ入る	基本能力	森での活動を安全に進めるための基礎知識や歩くスキーなど、夏山・冬山のフィールドワーク
2 森を知る	森林科学	北海道の林業・木材産業の特徴や歴史、森林の生態や樹種の分類とその特性、生物多様性の知識
3 森を営む	森林経営	ドローンなど最新技術を活用した森林調査や森林の多面的機能の発揮と循環利用の理解
4 森をつくる	施業技術	苗木づくりから植栽・保育・病虫害対策まで、実地で学ぶ、森林を育てる知識と技術
5 森を操る	林業機械	作業安全からメンテナンスまで、的確な技術を身に付けるチェーンソーや高性能林業機械の操作
6 森を拓く	路網整備	生産した丸太を運び出し、森林整備にも活用される丈夫で安全な路網づくり
7 森をつかう	木材利用	樹種ごとの特性を活かした木材の加工や利用技術、立木から製品までの流通の理解と実践
8 森を活かす	森林活用	北海道発祥の「木育」や野生動物管理、キノコ、山菜など森林を多面的に活かす知識・技術
9 人と交わる	総合学習	卒業後の進路を見据えて、技能養成、経営者育成、自主研究の3コースに分けられた総合的な研究

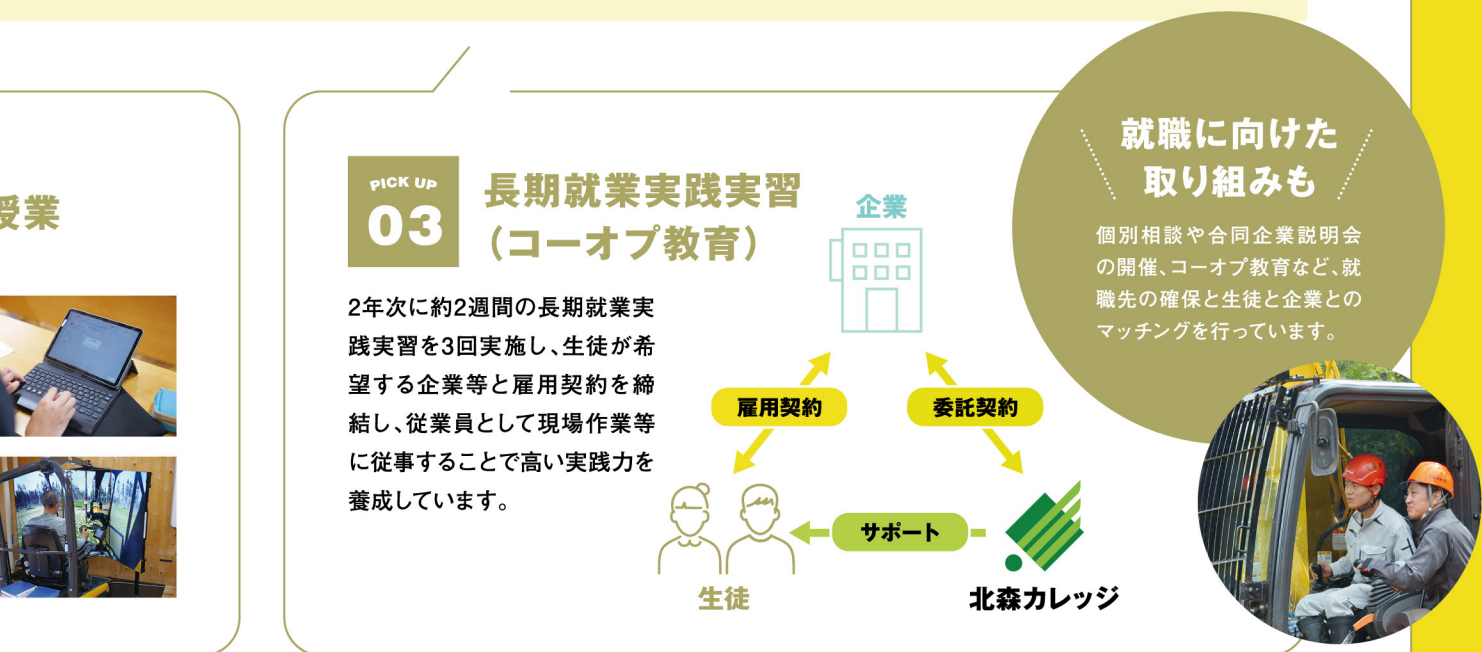
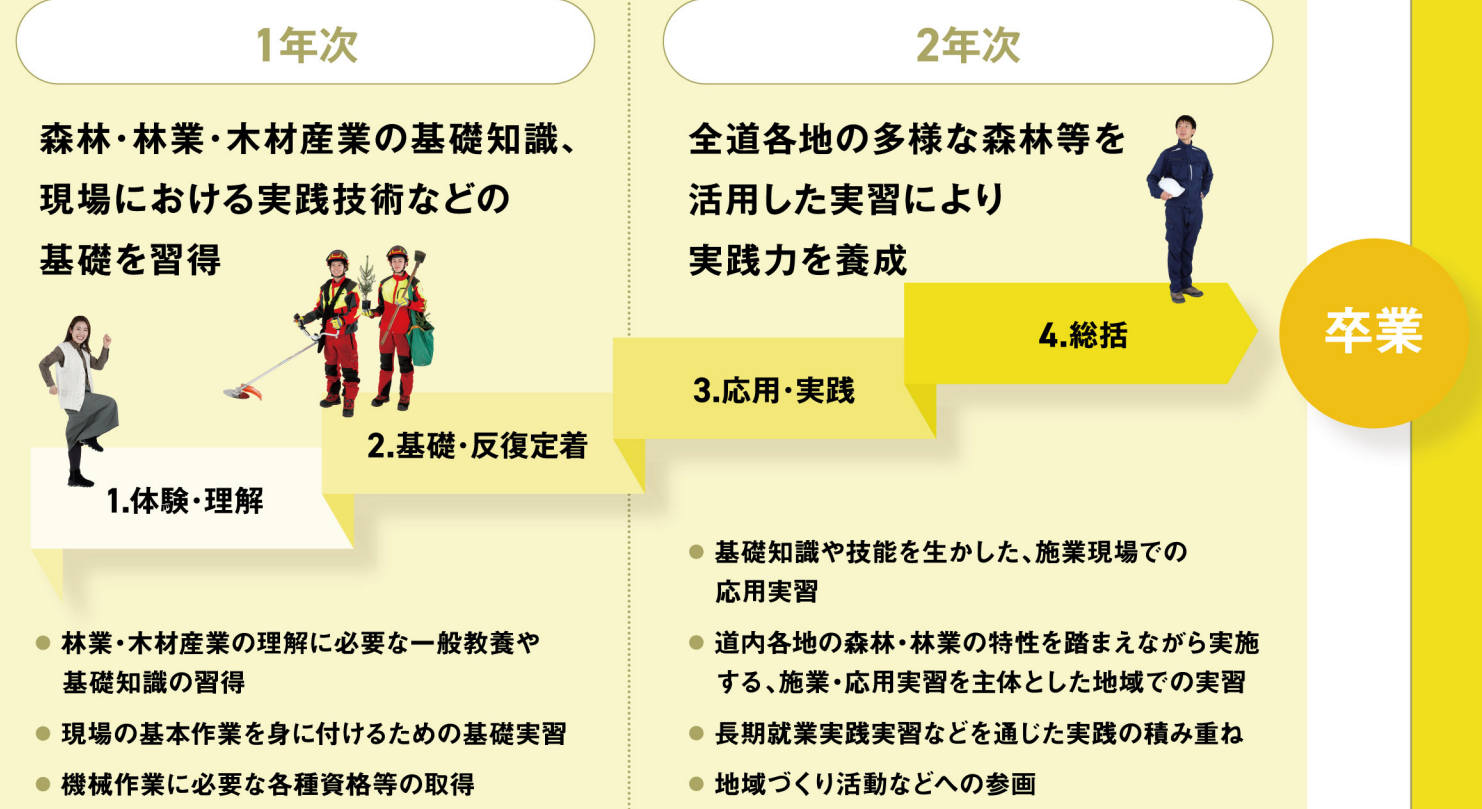
PICK UP 01 全国初 フィンランドの林業教育プログラムを導入

林業先進国フィンランドの教育プログラムを導入し、10台以上のシミュレーターを活用しながら、林業機械のオペレーター育成に関する体系的な教育が行われています。2年次には、フィンランドの林業現場などでの現地実習(選択科目)により、最新のフォレスト・マシーンの操作技術や木材生産、森と湖の国フィンランドの自然・文化・歴史を学びます。

PICK UP 02 ICTを活用した授業

ICTを積極的に活用した授業を行い、より実践的で効果的な学習環境を提供しています。
タブレット端末を生徒全員に配布
搭載型高性能林業機械シミュレーターを導入
学内Wi-Fi環境整備

教育カリキュラム



About work

林業・木材産業の仕事について

森林をどのように活かし、どのように次の世代に引き継いでいくかを考え守り育てる林業と、さらにその林業で生産される原木を加工し、日々の暮らしに活かす木材産業が北海道の森林を支えています。



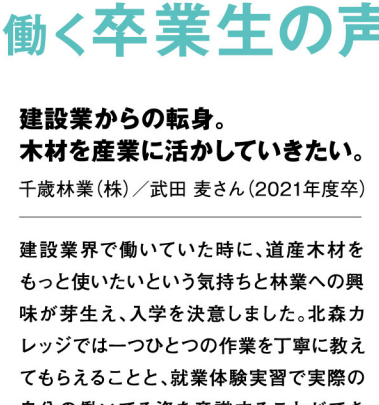
SDGsに貢献する森林・林業・木材産業

- 再生可能エネルギー
- 中高層建築の木造化・木質化
- 木材成分を活用した製品づくり
- その他にも広がる使い道
 - くつろぎの空間づくり
 - 新たなバイオマス素材の開発
 - 健康づくり・レジャー
 - 災害に強い地域づくり

Voice 林業の現場で働く卒業生の声



ここが林業の魅力!
農作物と違って成長速度はゆっくりですが、間伐などで手をいれて、その後、成長していく様子が見られることです。



ここが林業の魅力!
人間が作り出すことが出来ない自然の中、木や葉の表情から毎日新しい発見があります。皆さんに一度は経験して欲しい仕事です。



役立った北森カレッジでの学び。木を大切に扱う気持ちを大切に。
仕事をしやすい環境なのか、大事にされているのを感じながら働いています。今の仕事は、林業機械に乗って山の状態を歩いて確認したりすることがメインですが、チェーンソーでの伐木作業なども通って行っていきます。北森カレッジで10以上の資格を取得できたおかげで、林業機械などの基本的な操作が身に付き、即戦力として働いています。ただ、学生時代とは違い、今は木を商品という感覚で扱っているのがプレッシャーには感じます。これから林業を目指す人は、木を大切に扱う意識を持ちながら学ぶことが大切かもしれません。これは私が働いてみて感じたことです。